

**Safanelli**<sup>®</sup>  
Eletrodomésticos

[www.safanelli.com.br](http://www.safanelli.com.br)

**Safanelli**<sup>®</sup>  
Eletrodomésticos

*Desde 1988*

**FOGÃO ELÉTRICO DE EMBUTIR  
MANUAL DE INSTRUÇÕES  
TERMO DE GARANTIA**

Abril 2021



**ITC Eletrodomésticos Ltda**

Rodovia SC 108 - Rua Emílio Manke Jr, 200 - Beira Rio  
Caixa Postal: 54 | CEP: 89270-000  
Guaramirim | Santa Catarina

47 3373 0726 | 0800 701 0726  
[vendas@safanelli.com.br](mailto:vendas@safanelli.com.br)  
[www.safanelli.com.br](http://www.safanelli.com.br)  
[vendas@itcexaustores.com.br](mailto:vendas@itcexaustores.com.br)  
[www.itcexaustores.com.br](http://www.itcexaustores.com.br)



**FOGÃO ELÉTRICO  
EMBUTIR GOURMET**

**Modelos:**

**MI-042**

Fogão elétrico de embutir 2 Placas Gourmet  
Fogão elétrico de embutir 2 Placas Gourmet

FGE127  
FGE220

127 V  
220 V

## 1 PARABÉNS

Você acaba de adquirir um produto da marca Safanelli, comercializado pela ITC Eléctrodomésticos Ltda.

Todos os produtos Safanelli são desenvolvidos especialmente aos clientes mais exigentes, aliando bom gosto, praticidade e qualidade em cada detalhe.

## 2 ÍNDICE

1   Parabéns .....	2
2   Índice .....	2
3   Assistência Técnica Safanelli .....	2
4   Avisos gerais .....	2
5   Alerta de segurança .....	3
6   Descrição do Produto .....	5
7   Tabela com dados técnicos do produto .....	5
8   Instalação Eléctrica .....	6
9   Instruções de instalação .....	7
10   Antes do Uso .....	8
11   Instruções de Uso .....	8
12   Instruções de Limpeza .....	9
13   Termo de Garantia .....	10

## 3 ASSISTÊNCIA TÉCNICA SAFANELLI

Whatsapp Assist. técnica: +55 47 98891 6403

Telefone: +55 47 3373-0726 | 0800-701-0726

E-mail: [assistencia@itceleetro.com.br](mailto:assistencia@itceleetro.com.br)

## 4 AVISOS GERAIS

Leia atentamente as instruções contidas neste manual antes de instalar ou utilizar seu produto Safanelli. Este produto é para uso doméstico: a utilização para fins comerciais ou industriais não estará coberta por garantia por parte do fabricante.

Antes de ligar o produto, certifique-se de que a tensão do mesmo é igual a tensão da tomada a qual será ligado.

A instalação do produto poderá ser feita pelo usuário desde que siga atentamente as instruções deste manual. Caso preferir, solicite a instalação por um profissional, porém os custos de instalação não estão cobertos pela fábrica.

Este aparelho não se destina à utilização por pessoas (inclusive crianças) com capacidades físicas, sensoriais ou mentais reduzidas, ou por pessoas com falta de experiência e conhecimento a menos que tenham recebido instruções referentes à utilização do aparelho ou estejam sob a supervisão de uma pessoa responsável pela sua segurança.

Recomenda-se que as crianças sejam vigiadas para assegurar que elas não estejam brincando com o aparelho.

**ATENÇÃO:** As partes acessíveis podem ficar quentes durante o uso. As crianças devem ser mantidas afastadas.

Certifique-se que todo material eléctrico utilizado na instalação eléctrica, esteja de acordo com as normas Brasileiras pertinentes.

A Safanelli se reserva o direito de alterar dados, projetos e características de seus produtos, sem prévio aviso aos usuários.

Manuais especiais solicitar através do fone: 0800-701-0726



### Sobre o Grupo ITC

Desde 1988 o Grupo ITC trabalha com seriedade, comprometimento e satisfação em fazer sua vida mais fácil e gostosa.

Estamos sempre em busca de melhorias contínuas tanto dos nossos produtos, quanto na relação com nossos clientes.

A fábrica encontra-se as margens da SC 108, na cidade de Guarimirim/SC, em um parque fabril de aproximadamente 4.000 m<sup>2</sup>.

As marcas pertencentes ao **Grupo ITC** possuem amplo reconhecimento no âmbito nacional e dispõem de diferentes produtos com o mesmo padrão de qualidade e foco na prioridade de aliar o bom gosto a praticidade.

### SafanelliEletrodomésticos



Safanelli Eletrodomésticos é a marca do *Grupo ITC* que produz os fornos, cooktops, depuradores e fogões. Sua linha de produtos é elegante e robusta, garantindo qualidade e longa durabilidade.

[www.itceleetro.com.br](http://www.itceleetro.com.br)

### ITCExaustores

A ITC Exaustores é a marca do *Grupo ITC* que está relacionada aos Exaustores e grades de ventilação para diferentes tipos de ambientes.

É pioneira em desenvolver diversas tecnologias para facilitar ainda mais a vida e o bem estar de clientes em todo o território nacional.



Os produtos Safanelli tem garantia legal de 3 meses e mais 9 meses concedidos pela Safanelli, a contar da data da compra, desde que observadas e respeitadas as disposições legais aplicáveis, referentes aos defeitos de material ou fabricação.

O conserto ou substituição de peças defeituosas durante a vigência desta garantia se dará somente pelos postos de serviços autorizados, a partir da apresentação da nota fiscal de compra.

Postos autorizados são aqueles credenciados pela Safanelli, os quais estão autorizados somente a utilizar materiais e acessórios aprovados pela própria Safanelli.

O consumidor perderá totalmente a garantia quando:

- O produto não for manuseado em condições normais (de acordo com o manual de instruções), ou não for utilizado para fins que se destina (uso doméstico);
- O produto for violado, desmontado ou adulterado fora dos postos de serviços autorizados;
- O defeito do produto decorrente de acidentes de transporte, mal-acondicionamento, uso inadequado e instalação em rede elétrica imprópria;
- Forem incorporados ao produto peças e componentes não originais ou acessórios não recomendados pela Safanelli;
- Houver remoção e/ou alteração no número de série ou na plaqueta de identificação do aparelho.

#### ÔNUS EVENTUAIS POR CONTA DO CONSUMIDOR

- A garantia regulamentar oferecida pela Safanelli, pressupõe produtos atendidos pelos postos de serviços credenciados Safanelli;
- A instalação do produto é por conta do consumidor;
- Defeitos não existentes ou originados por uso indevido devem ser pagos pelo Consumidor;
- O consumidor deverá providenciar o envio do produto a um posto de assistência autorizado caso necessário;
- Toda e qualquer despesa, além da mão-de-obra e reposição de peças em garantia, são de responsabilidade do consumidor.

#### OBSERVAÇÕES

A Safanelli não autoriza nenhuma pessoa ou entidade a assumir responsabilidade relativas à garantia de seus produtos além dos aqui explicados.

A Safanelli reserva-se o direito de alterar o produto e as especificações deste manual sem prévio aviso.

Leia sempre o manual de instruções antes de operar o produto e sempre que tiver dúvidas.

Ao acionar a assistência técnica, tenha sempre em mãos o número da nota fiscal

Nota fiscal nº: \_\_\_\_\_ Data da compra: \_\_/\_\_/\_\_

Nº Série: \_\_\_\_\_ Nº OP: \_\_\_\_\_



 **0800 - 701 - 0726**  
assistencia@itceleetro.com.br

 **WhatsApp**  
+55 47 98891-6403



**ITC Eletrodomésticos Ltda.**  
Rod SC 108 Km 01 Cx postal - 54 - 89270-000  
Rua Emílio Manke Jr, nº 200 Beira Rio - Guaramirim - SC  
Fone/Fax: +55 47 3373-0726 | 0800-701-0726  
fale.com@itceleetro.com.br | www.safanelli.com.br | www.itcexaustores.com.br

- Há o risco de incêndio, se a limpeza não é realizada em conformidade com as instruções;
- Não flambar sob o exaustor, coifa e depurador;
- O ar não deve ser descarregado em duto que é usado para exaustão de fumaça de queima de gás ou outros combustíveis.
- Antes de qualquer utilização limpe o aparelho com um pano suave para remover partículas de poeira que possam estar no mesmo;
- Se o cabo de alimentação estiver danificado, ele deve ser substituído por um Serviço Autorizado SAFANELLI ou por técnicos igualmente qualificados, afim de evitar situações de riscos;
- Não deixe o cabo de alimentação entrar em contato com as placas para evitar acidentes;
- Não utilize o produto após uma queda ou se apresentar qualquer tipo de mal funcionamento. A queda pode ter provocado danos internos no produto que poderão afetar o funcionamento ou a sua segurança pessoal. Para orientações entre em contato pelo fone 0800 701 0726.
- As placas esquentam muito durante o uso e podem causar ferimentos, seja cuidadoso e evite contato direto com as placas. Mantenha fora do alcance de crianças;
- Tenha certeza de que as placas estão frias para proceder com a limpeza;
- Mantenha o seu aparelho desconectado da rede elétrica quando o mesmo não estiver sendo utilizado;
- Em qualquer caso de anormalidade de funcionamento, o aparelho deverá ser imediatamente desconectado da rede elétrica e deve ser consultado o Serviço Autorizado SAFANELLI;
- Antes de qualquer operação de limpeza ou manutenção, assegure-se que o aparelho está desconectado da rede elétrica;
- Nunca tente conectar algum tipo de gás ou outro combustível inflamável ao aparelho, o mesmo só funciona com energia elétrica;
- Não jogue fora este Manual de Instruções, guarde-o para eventuais consultas;
- O descarte da embalagem deve ser feito por coleta seletiva.

**ATENÇÃO:** As partes acessíveis podem ficar quentes quando utilizado com aparelhos de cozinha.

#### INSTRUÇÕES PARA MANTER E PROTEGER O SEU FOGÃO ELÉTRICO SAFANELLI

- A rede elétrica deve ser devidamente aterrada;
- Antes de conectar o plugue na tomada, verifique se a tensão do aparelho corresponde à fonte de energia;
- Utilize a tomada compatível com o plugue do aparelho. Não utilize extensões nem adaptadores.
- Não force o cabo de energia. Nunca transporte ou desligue o produto puxando pelo cabo;
- Verifique o estado de conservação do cabo de energia. Danos ou o cabo enrolado podem aumentar o risco de choque elétrico;
- Não plugue ou use o produto na tomada com as mãos molhadas;
- Deverá ser mantido um espaço de pelo menos 5 cm ao redor do equipamento já que este esquenta durante o uso;

- Manter o equipamento ligado sem uma panela ou algo a ser aquecido em cima irá danificar o mesmo;
- Tenha muito cuidado com as placas de aquecimento durante o uso e durante a limpeza, para evitar queimaduras;
- Evite contato e mantenha cabelos, roupas, bem como outros utensílios, longe das partes aquecidas do produto, para se proteger contra acidentes;
- Mantenha o aparelho em boas condições, verifique sempre se suas partes não estão quebradas ou apresentam alguma anomalia que possa impedir o aparelho de funcionar corretamente;
- Nunca deixe este aparelho ligado na energia sem supervisão quando não estiver em uso;
- Utilize o aparelho, seus acessórios e ferramentas de acordo com este manual, mantenha-o dentro de boas condições de uso para obter sempre a sua melhor performance. Utilizar este aparelho para fins não descritos no manual, podem resultar em situações de risco;
- Para não perder a garantia não tente concertar o aparelho por conta própria;
- Um cozimento não acompanhado em um fogão com gordura ou óleo pode ser perigoso e pode provocar um incêndio.

**CUIDADO:** O processo de cozimento deve ser supervisionado. Um processo de cozimento em curto prazo tem de ser supervisionado continuamente.

- Não colocar material sobre a superfície do aparelho, poderá ocorrer risco de incêndio.
- Não armazene itens nas superfícies de cozimento;
- Não permita que conexões elétricas ou cabos entrem em contato com as áreas do aparelho que ficam quentes;
- Não instale o aparelho ao lado de cortinas ou móveis;
- Este aparelho não deve ser alimentado por timers externo ou por sistema de controle remoto.

**ATENÇÃO:** Nunca deixe o corpo do aparelho ficar submerso em água ou outro líquido. Isso danifica o produto e leva à perda de Garantia.



**CUIDADO SUPERFÍCIE QUENTE:** Símbolo indica que o aparelho pode estar quente e não deve ser tocado sem tomar cuidado.

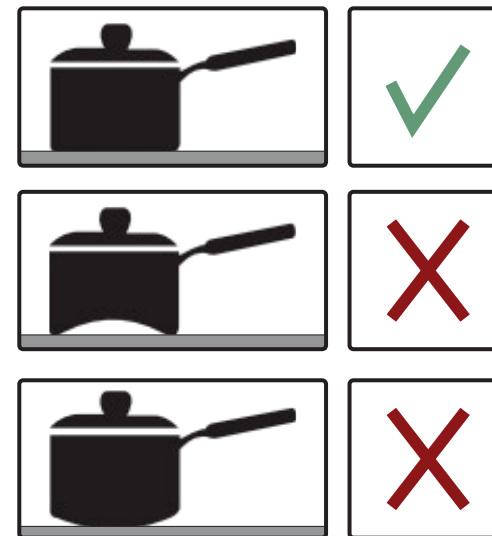
A diretiva RoHS significa “a restrição do uso de certas substâncias perigosas em equipamentos elétricos e eletrônicos”. Esta diretiva proíbe a colocação no mercado da UE de novos equipamentos elétricos e eletrônicos que contenham mais do que os níveis acordados de chumbo, cádmio, mercúrio, cromo hexavalente, bifenil-polibromados (PBB) e retentores de chamas de difenil éter policromado (PBDE).

Os aparelhos antigos não devem simplesmente ser descartados como lixo doméstico normal, devem ser entregues a um centro de coleta de reciclagem de equipamentos elétricos eletrônicos. Um símbolo mostrado no produto, manual de instruções e embalagem mostra que é adequado para reciclagem.

Os materiais utilizados dentro do aparelho são recicláveis. Ao reciclar materiais ou outras peças de dispositivos usados, você está contribuindo de forma significativa para a proteção do nosso ambiente.



- Antes de usar, verifique se o fundo da panela está limpo e seco.
- Verifique se as placas não estão deformadas na parte inferior, para que não ocorra nenhum acidente.



## 12 INSTRUÇÕES DE LIMPEZA

- 1 - O aparelho deve estar desconectado da rede elétrica antes de iniciar qualquer processo de limpeza;
- 2 - Antes de limpar o Fogão Elétrico de Embutir Gourmet, certifique-se que a superfície esteja fria;
- 3 - Limpe sempre o fogão após o uso;
- 4 - Se as caçarolas ou panelas forem utilizadas sem estarem limpas, poderá ocorrer descoloração ou manchas pelo cozimento;
- 5 - Não use solventes, esponjas de aço ou saponáceo para limpar o fogão, limpe com detergente neutro e pano úmido;
- 6 - Seque completamente o fogão antes de usar novamente;
- 7 - Nunca derrame sobre o aparelho ou o mergulhe em água ou algum outro líquido. Água e outros líquidos podem penetrar no equipamento e causar mau funcionamento.

**O CORRETO FUNCIONAMENTO DO SEU PRODUTO DEPENDE DA LEITURA DO MANUAL DE INSTRUÇÕES. ANTES DE INSTALAR OU UTILIZAR ESTE PRODUTO LEIA COM ATENÇÃO OS CUIDADOS ESPECIAIS PARA A SUA SEGURANÇA.**

## 10 ANTES DO USO

- 1- Limpe o produto com um pano seco;
- 2- Garanta que o mesmo esteja posicionado em uma superfície plana;
- 3- Garanta que esteja tudo instalado nos conformes para que não haja nenhum risco;
- 4- Durante o primeiro aquecimento é normal sentir um leve cheiro de queimado e ver um pouco de fumaça.

## 11 INSTRUÇÕES DE USO

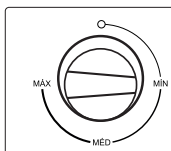
- 1- Gire o termostato até a posição (O) e conecte o plugue em uma tomada adequada;
- 2- Depois de conectado gire o termostato para a posição desejada;
- 3- A lâmpada piloto do painel irá acender, indicando que o produto está entrando em estado de aquecimento;
- 4- Ao usar o aparelho pela primeira vez, a camada protetora invisível pode ainda não ter sido removida, portanto um pouco de fumaça e mal cheiro são normais. Este mal cheiro e fumaça não constituem defeito do produto e somente ocorrerão no primeiro uso da peça;
- 5- Para o perfeito funcionamento do equipamento utilize somente caçarolas e panelas com o fundo plano, já que o aquecimento ocorre pelo contato do fundo da panela com a superfície da resistência;
- 6- Recomenda-se o uso desse aparelho por pessoas que já tenham experiência com uso de fogões comuns o elétricos.

### NÍVEIS DE TEMPERATURAS

As informações descritas abaixo, fazem referência a potência de aquecimento das placas. Cada estágio de regulagem, fará que a placa desligue assim que atingir a temperatura programada e voltará a ligar, assim que o termostato acusar a necessidade.

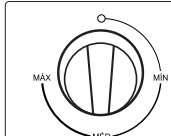
O equipamento possui uma luz piloto que irá ligar quando as placas estiverem aquecendo e desligará quando o mesmo estiver em modo de espera.

0 Desligado



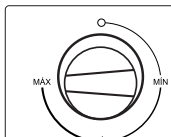
MÍN

Tempo de funcionamento das placas em aquecimento e em modo de espera será mais curto.



MÉD

Tempo de funcionamento das placas em aquecimento e em modo de espera será médio.

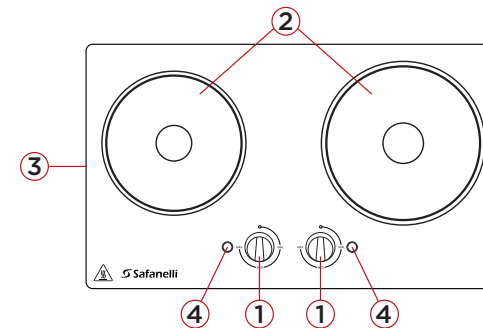


MÁX

Tempo de funcionamento das placas ligada em aquecimento, será maior em relação as demais.

## 6 DESCRIÇÃO DO PRODUTO

- 1 Termostato de regulagem de temperatura
- 2 Placas de aquecimento
- 3 Corpo do fogão
- 4 Luz piloto



## 7 TABELA COM DADOS TÉCNICOS DO PRODUTO

DADOS	FOGÃO ELÉTRICO DE EMBUTIR GOURMET
TENSÃO E FREQUÊNCIA:	127 V ou 220 V - 60 Hz
POTÊNCIA ELÉTRICA DAS PLACAS:	2.500 W
PLACAS DE AQUECIMENTO:	1 Queimador - 1.500 W - (Ø 185 mm) 1 Queimador - 1.000 W - (Ø 155 mm)
CONSUMO DE ENERGIA:	1 Queimador - 1,5 kW/h 1 Queimador - 1,0 kW/h
TIPO DE ACIONAMENTO:	BOTÕES ROTATIVOS DE TEMPERATURA
REGULAGEM DO TERMOSTATO:	MÍNIMO / MÉDIO / MÁXIMO
DIMENSÃO DO FOGÃO:	C: 512 x L: 302 x A: 56 mm
DIMENSÃO DO NICHU:	C: 490 x L: 273 mm
DIMENSÃO DA EMBALAGEM:	C: 550 x L: 340 x A: 150 mm
PESO DO FOGÃO:	6,7 kg
ESPESSURA DA MESA:	3 mm
MATERIAL DA MESA:	AÇO CARBONO PINTADO À PÓ
MATERIAL DO ARO DAS PLACAS:	INOX
COR:	PRETO
CLASSE DE ISOLAÇÃO:	I
GRAU DE PROTEÇÃO:	IP 20

## 8 INSTALAÇÃO ELÉTRICA

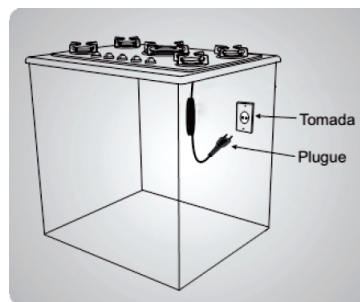
A instalação elétrica deve ser efetuada conforme as recomendações de segurança da concessionária de energia. É importante que haja uma rede de aterramento, sendo que os Fogões Safanelli já vão aterrados, basta conectar a tomada. O produto pode ser ligado somente em tomadas 127 V ou 220 V. A Safanelli não assume qualquer responsabilidade nos casos de desrespeito às normas de segurança na instalação do produto.

Este produto prevê aterramento. Basta a tomada de sua residência estar aterrada e conectar o plugue do Fogão na mesma.

A tomada ou conector que será ligado o produto deverá ser de fácil acesso, para possibilitar fácil desconexão para efeito de manutenção, conserto ou instalação.



Conexões mal elaboradas e com especificação abaixo da indicada acima, podem causar o aquecimento nas ligações elétricas e nos fios, resultando em curto circuito, falhas de funcionamento e/ou danos à residência e ao usuário.



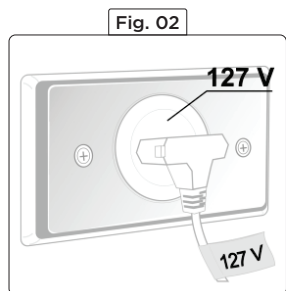
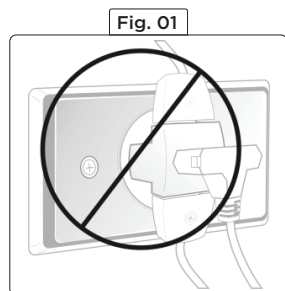
O aparelho deve ser instalado em uma rede com dispositivo de corrente residual (RCD) com uma taxa de corrente não superior a 30 mA.

A | Certifique-se que a tensão da rede é compatível com a do produto **fig. 02**;

B | Use tomada padronizada e aprovada pelo INMETRO, segundo **NBR14136**, para plugue 2 P + T com capacidade de 20 A. A seção nominal do cabo é de 4 mm para 127 V e 2,5 mm para 220 V.

C | A rede elétrica deve estar dimensionada para no mínimo 20 A (para 220 V) e 20 A (para 127 V);

D | Não utilize conexões do tipo "T" ou nenhum outro tipo de adaptador **fig. 01**;



E | Mantenha o cabo de alimentação distante do fundo inferior e fundo superior do produto.

## 9 INSTRUÇÕES DE INSTALAÇÃO

A área da cozinha onde será instalado o Fogão Elétrico de Embutir Gourmet, deve estar seca, arejada e equipada com ventilação eficiente.

O Fogão Elétrico de Embutir Gourmet, é embutido no design de tipo X, o que significa que a parte traseira e a lateral podem ser colocadas ao lado de algum mobiliário ou parede. Desde que o revestimento ou a laminação usada em móveis ou parede, sejam resistentes a temperatura de 100 °C. Isso evitará deformação superficial ou o desprendimento do revestimento.

### MONTAGEM DO FOGÃO

- Faça uma abertura com as dimensões indicadas na imagem abaixo para que o Fogão Safanelli seja montado na bancada.

- Verifique a vedação para ajuste perfeito, abaixe a placa elétrica no lugar e alinhe corretamente;

- Proteja a parte inferior do seu produto contra vapor e umidade, como forno ou lava-louças.

- Não instale o Fogão próximo a porta ou embaixo de uma janela, pois ao abri-las você pode acabar derrubando uma panela quente que esteja em cima do produto.



**ALERTA:** É indicado que a instalação do fogão seja feita no granito. Não é indicado instalar em madeira e fórmica.

Medidas em mm

